

DATI TECNICI

Superficie lotto  $\frac{(19.10 \times 19.60)}{2} \times 24.30 = \text{mq. } 470.20$   
 Superficie utile

P. Terra esistente  $9.05 \times 11.98 = 108.42$

-  $0.33 \times 4.44 = 1.47$

-  $0.26 \times 7.75 = 1.89$

-  $0.27 \times 4.38 = 1.18$

mq.  $103.88$

mq.  $103.88$

Garage esterno esistente  $3.98 \times 4.84 = 19.26$

P. Terra in progetto  $1.66 \times 3.10 = 5.15$

in variante  $(4.40 \times 1.65) + (1.25 \times 0.27) + (0.15 \times 1.66) = 7.85$

P. secondo in progetto  $= 103.88$

in variante

mq.  $340.34$

Superficie totale



(posto auto 1200x4.70)  
 apertura carabile esistente ml. 4.00

rete acque nere

rete acque bianche pluviali

VIA MANTOVA

cancello per esistente  
 PEGLI

tuta carabile  
 ente ml. 4.00

pozzetto ispezione  
 fognatura comunale  
 VIA  
 carrizo ml. 280  
 Imhoff 10 P.

SCHEMA FOG  
 SCHEMA A.C.C.

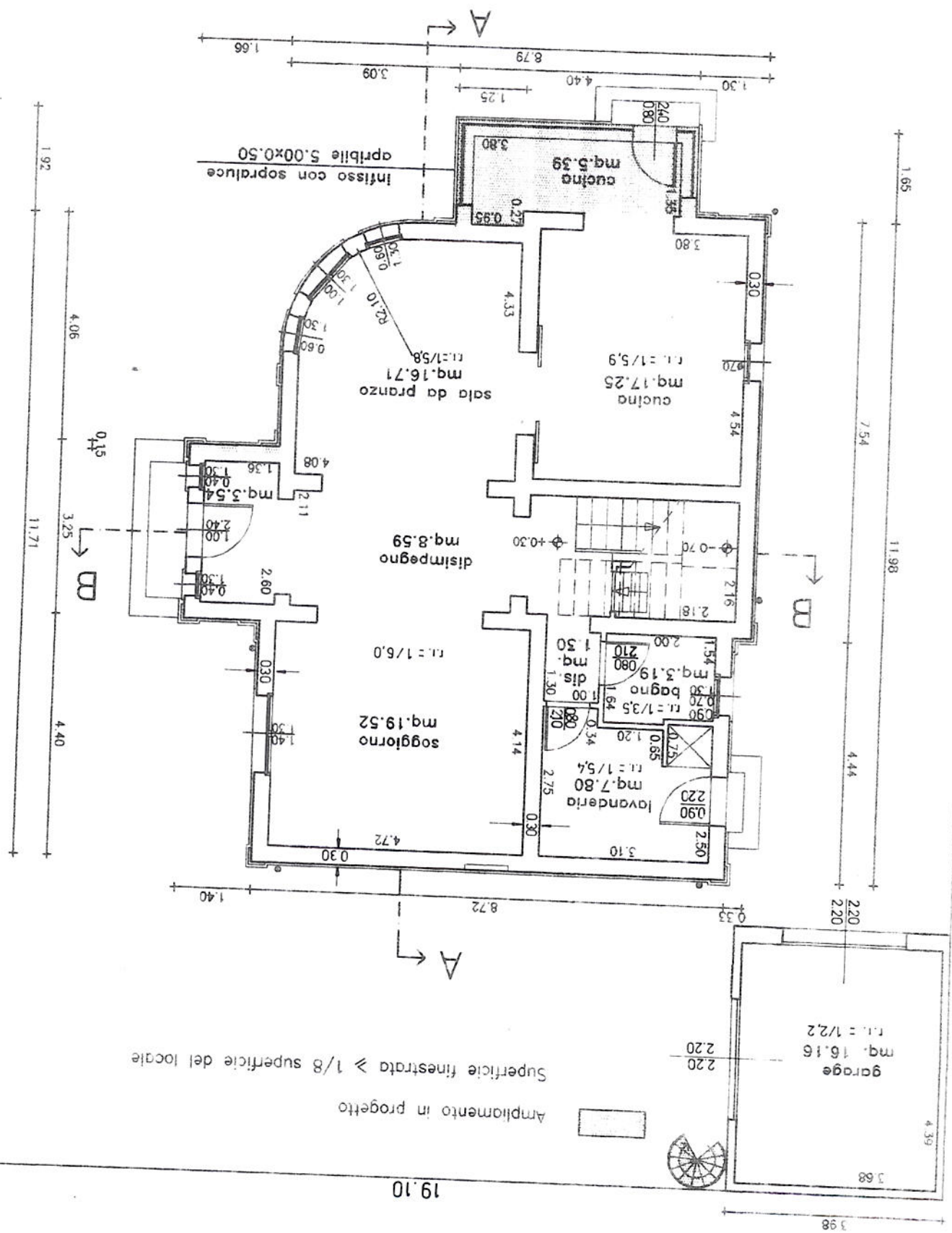
Superficie lotto  $(19.10 + 19.60) \times 24.30 = \text{mq. } 470.20$

VIA MANTOVA

VIA PEGLI

19.60

PIANTA PIANO TERRA H=2.70



Ampliamento in progetto  
 Superficie finestra  $\geq 1/8$  superficie del locale

19.10

Superficie lotto  $(19.10 + 19.60) \times 24.30 = \text{mq. } 470.20$



PIANTA SOTTOFETTO

